

○運用商品別内訳

令和3年度第1四半期

		期中平均残高		残高推移				運用収入 及び 利回り
		億円	構成比 %	R3.3.31 残高 億円	R3.6.30 残高 億円	増減		
						増減額 億円	増減率 %	
歳計現金等	預金	9,332	100.0	4,078	13,390	9,311	228.3	運用収入計 259万円 利回り 0.001%
	定期性預金	2,970	31.8	472	4,972	4,500	952.8	
	普通預金	5,842	62.6	3,004	8,152	5,148	171.4	
	当座預金	520	5.6	602	265	337	55.9	
	債券	—	—	—	—	—	—	
	計	9,332	100.0	4,078	13,390	△9,311	△228.3	
基金	預金	27,065	67.1	31,841	27,013	4,827	15.2	運用収入計 4億7,632万円 利回り 0.047%
	定期性預金	19,878	49.3	24,251	23,478	774	3.2	
	普通預金	7,187	17.8	7,589	3,535	△4,054	△53.4	
	債券	10,019	24.8	10,051	9,998	53	0.5	
	その他	3,254	8.1	1	1	△0	△0.0	
	計	40,338	100.0	41,893	37,012	4,881	11.7	
準公営企業会計資金	預金	8,801	100.0	8,796	8,996	200	2.3	運用収入計 1,656万円 利回り 0.008%
	定期性預金	7,843	89.1	7,720	8,020	300	3.9	
	普通預金	957	10.9	1,076	976	100	9.3	
	債券	—	—	—	—	—	—	
	その他	—	—	—	—	—	—	
	計	8,801	100.0	8,796	8,996	200	2.3	
合計	預金	45,197	77.3	44,714	49,399	4,685	10.5	運用収入計 4億9,547万円 利回り 0.034%
	定期性預金	30,691	52.5	32,444	36,470	4,026	12.4	
	普通預金	13,986	23.9	11,669	12,664	995	8.5	
	当座預金	520	0.9	602	265	△337	△55.9	
	債券	10,019	17.1	10,051	9,998	53	0.5	
	その他	3,254	5.6	1	1	0	0.0	
	計	58,470	100.0	54,766	59,398	4,631	8.5	

注1 「歳計現金等」とは、歳計現金に歳入歳出外現金と定額の資金を運用するための基金に属する現金を含めたもの。

注2 「その他」とは、基金から歳計現金への繰替貸等である。

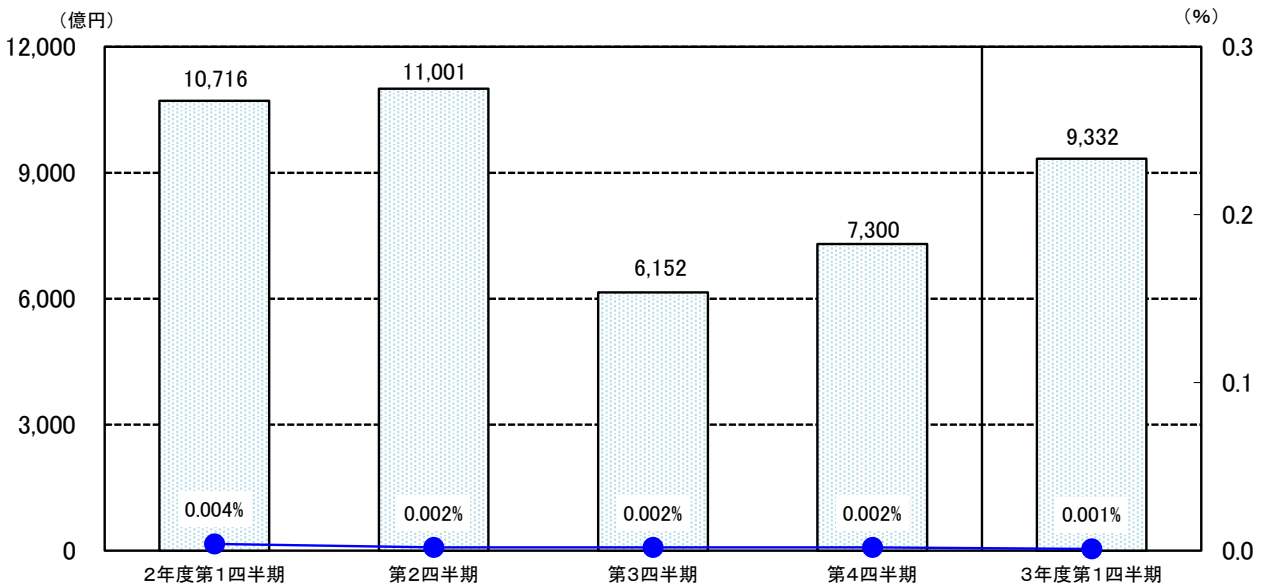
注3 「運用収入」は、発生主義による額を掲載しており、実際に収入した額とは異なる。

注4 「利回り」は、年率換算した計数を表示。

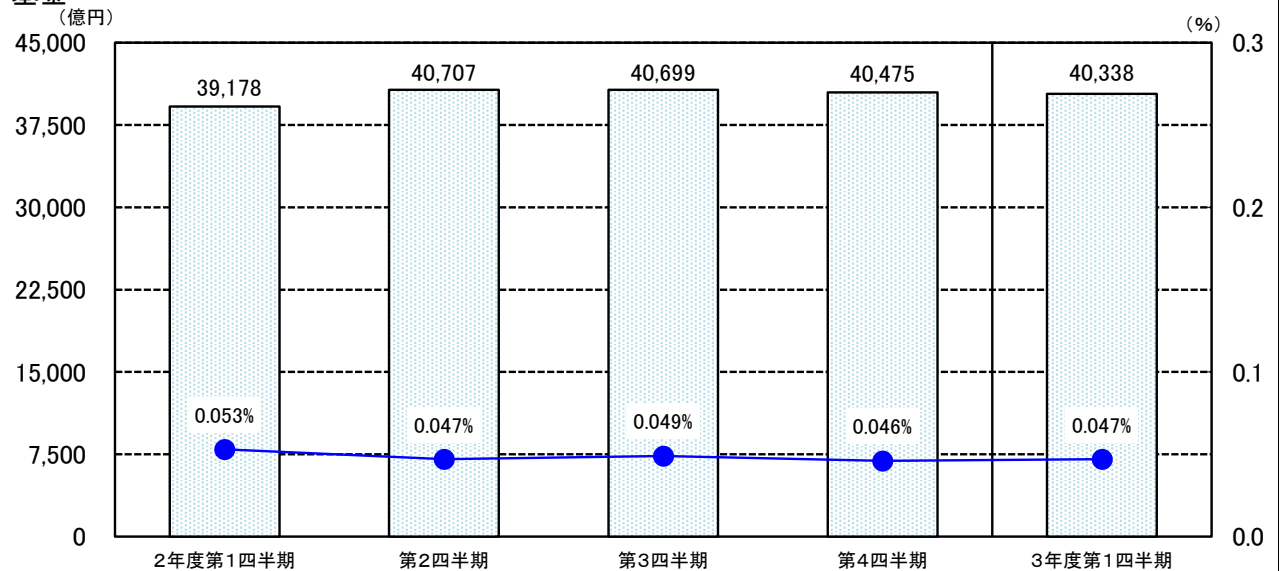
注5 計数については、表示単位未満を四捨五入し端数調整をしていないため、合計等と一致しない場合がある。

平均残高及び利回り推移

歳計現金等



基金



準公営企業会計資金

