




みんなで  
いっしょに  
自然の電気

おうちで過ごす時間が増える今こそ、  
おトクで環境にもやさしい  
自然の電気<sup>※1</sup>に切り替えませんか？



集まれば集まるほど  
おトくに<sup>※2</sup>  
年間約10,000円の  
電気代節約に



電気の切替  
カンタン



自然の電気で  
地球を守る！



都民のみなさまへ

本キャンペーンを通じ、おトくに、カンタンに、

自然の電気を利用してみませんか？

太陽光パネルが設置できないご家庭でも、

電力契約を切り替えるだけで、自然の電気を利用できます！

テレワーク等により、家庭で過ごす時間が増える

今こそ、是非、ご参加を！



東京都

参加登録期間

2020年 7月31日<sup>金</sup> ▶ 2020年 9月30日<sup>水</sup>

今すぐ WEB で登録！

家庭・商店・小規模オフィス対象

詳しい情報は専用WEBサイトでご確認ください。

みい電



[https://www.kankyo.metro.tokyo.lg.jp/climate/renewable\\_energy/saienengroupkonyu.html](https://www.kankyo.metro.tokyo.lg.jp/climate/renewable_energy/saienengroupkonyu.html)

※1「自然の電気」は太陽光、風力などの再生可能エネルギーが1年間の総電力供給量30%以上含まれる電気を指します。FIT電気の場合は、再エネ指定の非化石証書等の使用により、実質的に再生可能エネルギーとなる電気を指します。※2 総務省「家計調査」に基づく4人世帯の平均的な電気代が入札によって7%安くなると仮定した場合。ご利用状況により、切替前の電気代から安くない場合があります。



## なぜ電気代がおトクになるの？

参加者が多く集まるほど共同購入の規模が大きくなるため、割安な料金メニューを提供しやすくなります。

キャンペーン事務局がオークションにより最もおトクな自然の電気を提供する電力会社の料金メニューを選びます。



## 登録したら契約しないと いけないの？

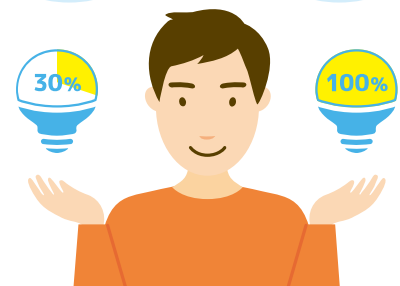
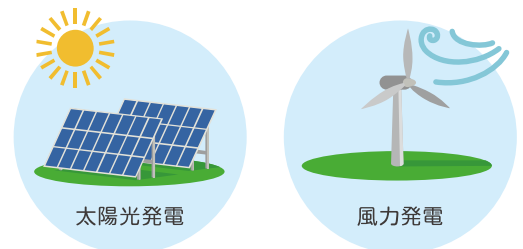
登録しても契約切替の義務はありません。  
契約まで登録情報は電力会社に提供されません。

ご登録後、10月にメールでお知らせする見積りをご確認いただき、11月3日までに切替を判断してください。

## 自然の電気 2つの料金メニューって？

再生可能エネルギー30%以上と100%の  
料金メニューがあります。

太陽光や風力など、温室効果ガスが出ない再生可能エネルギー由来の電気が含まれる比率を表しています。100%メニューの場合は、一般家庭の標準的な価格より割高になることがあります。



今すぐWEBで登録！



みい電



詳しい情報は専用WEBサイトでご確認ください。

[https://www.kankyo.metro.tokyo.lg.jp/climate/renewable\\_energy/saienegroupkonyu.html](https://www.kankyo.metro.tokyo.lg.jp/climate/renewable_energy/saienegroupkonyu.html)

みんなでいっしょに自然の電気事務局

☎ 0120-267-100 ☎ 0570-058-100 (携帯電話・PHSの方) / 受付時間 10:00-18:00 (月~金)



みんなで  
いっしょに  
自然の電気